

cabs.gr



Taxi Dispatch

Ολοκληρωμένη λύση για εταιρείες ΤΑΞΙ



Σύστημα αυτόματης διεκπεραίωσης κλήσεων που αναλαμβάνει την προώθηση των αιτημάτων από τους πελάτες προς τους οδηγούς των οχημάτων, σύμφωνα με προηγμένους αλγόριθμους και κριτήρια που καθορίζονται από την εκάστοτε εταιρεία διαχείρισης ταξί, χωρίς ανθρώπινη μεσολάβηση από το κέντρο διαχείρισης.

Η εταιρεία μας παρέχει καινοτόμες και εξειδικευμένες λύσεις διαχείρισης στόλου οχημάτων σε πραγματικό χρόνο.



Η Trinity Vision είναι μια μικρή εταιρεία παροχής υπηρεσιών που ειδικεύεται στην δημιουργία εφαρμογών στο διαδίκτυο.

Αν και από το 2004 λειτουργούμε με την εταιρική υπόσταση μιας Ο.Ε., προτιμάμε την ιδέα πως είμαστε μια μικρή δημιουργική ομάδα, με αγάπη για οτιδήποτε έχει να κάνει με τεχνολογία και γενικά με υπολογιστές και internet.

Με έδρα τη Ρόδο, μία από τις μεγαλύτερες τουριστικές αγορές παγκοσμίως, τα τελευταία χρόνια έχουμε αναπτύξει εφαρμογές που παρέχουν λύσεις κυρίως σε εταιρίες του τουριστικού κλάδου.

Η εταιρεία μας παρέχει καινοτόμες και εξειδικευμένες λύσεις διαχείρισης στόλου οχημάτων σε πραγματικό χρόνο.

cabs.gr

Την τελευταία δεκαετία, υπάρχουν αρκετές πρωτοποριακές λύσεις για εταιρίες ραδιοταξί, που μοναδικό σκοπό έχουν τη διαχείριση του στόλου τους. Οι περισσότερες από αυτές απαιτούν την εγκατάσταση ειδικού λογισμικού που για την χρήση του απαιτείται υψηλού κόστους εξοπλισμός, αγορά προγραμμάτων και δαπανηρά συμβόλαια συντήρησης.

Με τα εργαλεία που μας παρέχει σήμερα η τεχνολογία, σχεδιάσαμε και κατασκευάσαμε μια πρωτοποριακή υπηρεσία που λειτουργεί με την λογική Cloud.

Για τη χρήση του συστήματός μας στις κεντρικές εγκαταστάσεις, απαιτείται μόνο σύνδεση με το διαδίκτυο και οποιοσδήποτε υπολογιστής, ενώ η εφαρμογή που χρησιμοποιεί ο οδηγός μέσα στο όχημα λειτουργεί σε οποιαδήποτε συσκευή tablet ή smartphone με λειτουργικό android και υποστηρίζει 3G/4G και GPS.

Η υπηρεσία παρέχεται με σταθερή μηνιαία χρέωση ανά όχημα, ενώ η εφαρμογή για το κέντρο ραδιοταξί όπως και η εφαρμογή για τον οδηγό του οχήματος ταξί είναι δωρεάν. Παρέχουμε δωρεάν τεχνική υποστήριξη και δωρεάν μελλοντικές αναβαθμίσεις των εφαρμογών μας, χωρίς ετήσια συμβόλαια συντήρησης και κρυφά κόστη.

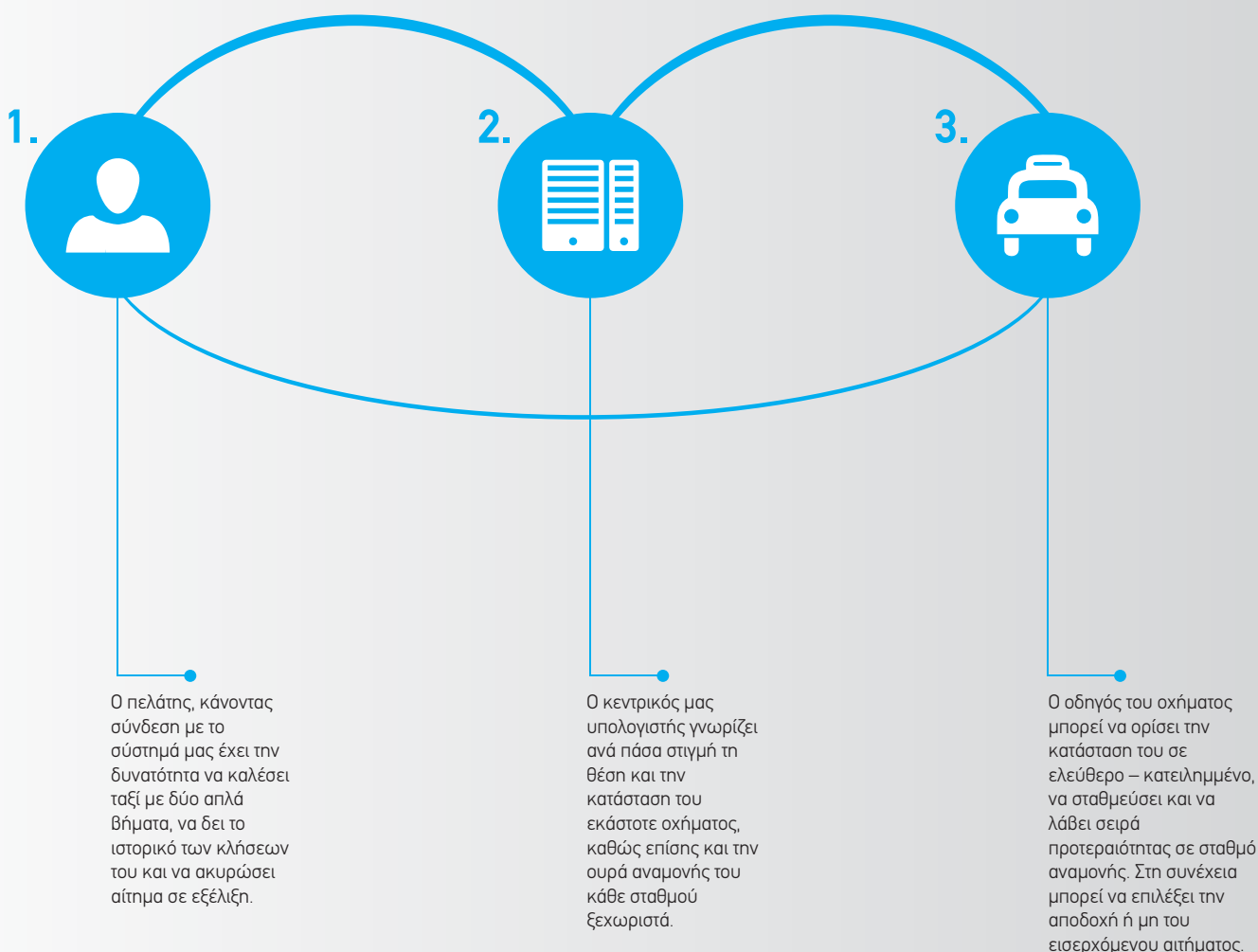
Πως λειτουργεί το σύστημα;

Η εφαρμογή στο smartphone ή tablet που υπάρχει σε κάθε όχημα ταξί, παρέχει σε πραγματικό χρόνο τη θέση και την κατάσταση του οδηγού προς το κεντρικό μας σύστημα.

Ο πελάτης, με δύο απλά και εύκολα βήματα, κάνοντας χρήση της υπηρεσίας web ή της smartphone εφαρμογής μας ορίζει τον προορισμό, βλέπει αυτόματα το κόστος του δρομολογίου και επιλέγει την αποστολή του αιτήματος.

Το σύστημά μας, στη συνέχεια, εντοπίζει το πρώτο όχημα στην ουρά του σταθμού αναμονής (πιάτσα) και κάνει αποστολή του αιτήματος προς τον οδηγό. Ο οδηγός αξιολογεί το αίτημα και επιλέγει αποδοχή ή απόρριψη του αιτήματος ώστε να δρομολογηθεί στον επόμενο διαθέσιμο οδηγό.

Σε περίπτωση που δεν υπάρχει διαθέσιμος οδηγός στον σταθμό αναμονής, η κλήση δρομολογείται αυτόματα στο πλησιέστερο όχημα προς τον πελάτη και αν δεν εντοπιστεί διαθέσιμο οδηγό, η κλήση δρομολογείται προς τον operator του κέντρου για απευθείας ανάθεση.



Πιστεύουμε πως η τεχνολογία πρέπει να είναι προσιτή σε όλους. Σχεδιάσαμε ένα σύστημα που απευθύνεται τόσο σε μικρές όσο και μεγάλες εταιρείες ταξί.

Δώσαμε σημασία στον λειτουργικό σχεδιασμό του συστήματος, ώστε να μπορεί να το δουλέψει ακόμα και ο πιο άπειρος χρήστης. Κάνοντας χρήση της τελευταίας τεχνολογίας καταφέραμε να σχεδιάσουμε ένα σύστημα οικονομικά προσιτό προς όλους χωρίς να στερείται οποιασδήποτε λειτουργίας.

Παρέχουμε δωρεάν τεχνική υποστήριξη, ενώ οι αναβαθμίσεις του συστήματος μας γίνονται αυτόματα και άμεσα, δωρεάν, χωρίς ετήσια συμβόλαια συντήρησης. Οι δυσλειτουργίες ενός προγράμματος οφείλονται σε κακό σχεδιασμό του κατασκευαστή. Η φιλοσοφία μας στο να γίνουμε καλύτεροι, δεν μας επιτρέπει να επιβαρύνουμε οικονομικά τον πελάτη για δικά μας σφάλματα.

Κάθε φορά που κάνουμε την οποιαδήποτε βελτίωση στο σύστημά μας, η ενημέρωση γίνεται άμεσα και αυτόματα, αλλά πάνω από όλα δωρεάν.

Κατά το αρχικό στάδιο της παραμετροποίησης, ο κεντρικός διαχειριστής πρέπει να ορίσει τους σταθμούς αναμονής στον χάρτη, την ακτίνα δράσης τους, τα οχήματα με τους λογαριασμούς των οδηγών, τους λογαριασμούς των operator του κέντρου, καθώς επίσης και τις περιοχές που εξυπηρετεί η εταιρεία. Στη συνέχεια, έχει τη δυνατότητα να περάσει στο σύστημα το υπάρχον πελατολόγιο και η πλατφόρμα είναι έτοιμη για χρήση.

1.



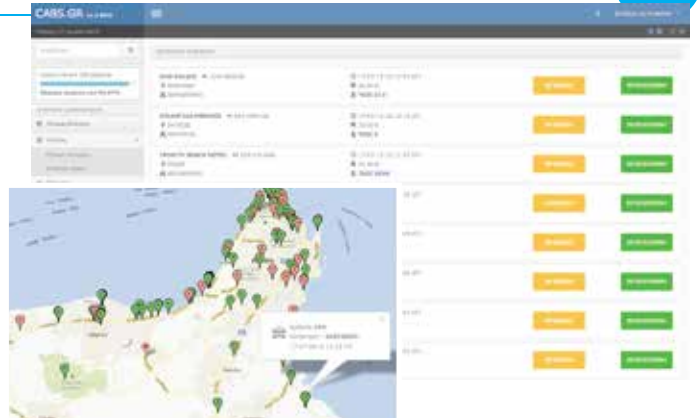
Η κεντρική μάσκα παρέχει στον operator, σε πραγματικό χρόνο, στοιχεία κλήσεων και την κατάστασή τους. Σε οποιοδήποτε στάδιο μπορεί να επέμβει και να κάνει διορθωτικές κινήσεις όπως αλλαγή προορισμού, αλλαγή οχήματος ανάθεσης, ακύρωση.

Η εφαρμογή μας έχει ενσωματωμένους αλγόριθμους ώστε να επιλέγει αυτόματα την καλύτερη δυνατή επιλογή για τον πελάτη και ανάθεση στον οδηγό του οχήματος, συνηπολογίζοντας και τα κριτήρια που έχει ορίσει ο κεντρικός διαχειριστής της εταιρείας ταξί, επιτρέποντας στο σύστημα να κάνει τη σκληρή δουλειά για εσάς.

2.

Κάνοντας χρήση του GPS από δορυφόρο, το στίγμα που δίνει η κινητή τηλεφωνία από το 3G και τριγωνισμού Wi-Fi, ο κάθε operator έχει την δυνατότητα να παρακολουθεί την κατάσταση του στόλου σε πραγματικό χρόνο πάνω στον χάρτη και με ακρίβεια μόλις λίγων μέτρων.

Ο operator μπορεί να δει συγκεντρωτικά στοιχεία για την θέση των οχημάτων, την αναμονή σε σταθμούς και γενικά έχει την δυνατότητα να γνωρίζει ανά πάσα στιγμή τη διαθεσιμότητα των οχημάτων. Με αυτό τον τρόπο γνωρίζει πότε κάποιο όχημα είναι διαθέσιμο για κρατήσεις, αν είναι κατειλημμένο και σε πόση ώρα θα είναι διαθέσιμο για να αναλάβει μία νέα ανάθεση.



3.



Παράλληλα με την αυτοματοποιημένη διαδικασία, το σύστημά μας παρέχει τη δυνατότητα στην εταιρεία να διεκπεραιώσει και τις κλήσεις που γίνονται μέσω τηλεφώνου. Ο operator, κατά την καταχώρηση της κλήσης, έχει τη δυνατότητα να την ανάθεσει άμεσα σε συγκεκριμένο όχημα ή να αφήσει το σύστημα να επιλέξει το καταλληλότερο όχημα για τον συγκεκριμένο πελάτη και προορισμό.

Το σύστημα αναγνωρίζει τον πελάτη από τον αριθμό του τηλεφώνου του και εμφανίζει τις προηγούμενες διαδρομές, έτσι ώστε να μην χρειάζεται κάθε φορά να συμπληρώνονται τα στοιχεία του. Για τη χρήση της υπηρεσίας απαιτείται το τηλεφωνικό κέντρο να παρέχει την δυνατότητα για αναγνώριση κλήσεων ή ύπαρξη VoIP τεχνολογίας.

4.



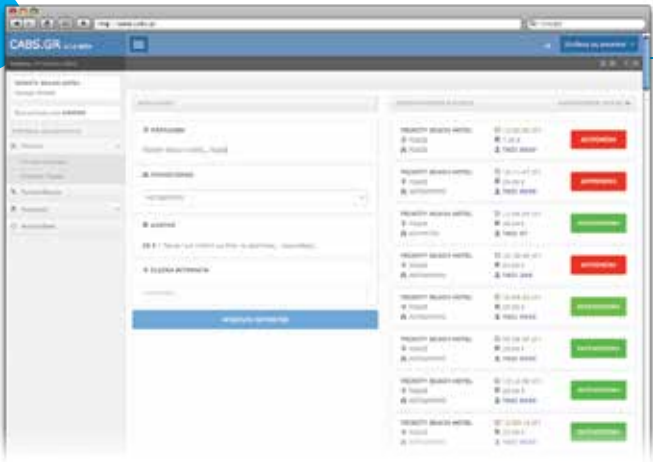
Η αναλυτική καταγραφή των αιτημάτων, μας δίνει την δυνατότητα να σας παρέχουμε στατιστικά κίνησης. Με αυτό τον τρόπο το σύστημά μας γίνεται κέντρο λήψεως αποφάσεων για κινήσεις προώθησης και marketing.

Τα στατιστικά στοιχεία και ο καθημερινός έλεγχος απόδοσης είναι τα σημαντικότερα εργαλεία της σύγχρονης επιχείρησης. Η εφαρμογή μας, σας δίνει τη δυνατότητα να δείτε στατιστικά περιοχών με υψηλή ή χαμηλή κίνηση, εταιρικούς πελάτες με μεγάλη ή μικρή κίνηση, να μετρήσετε την απόδοση των οδηγών σας και γενικά όλα αυτά που απαιτούνται για να έχετε τον απόλυτο έλεγχο.

Πελάτες

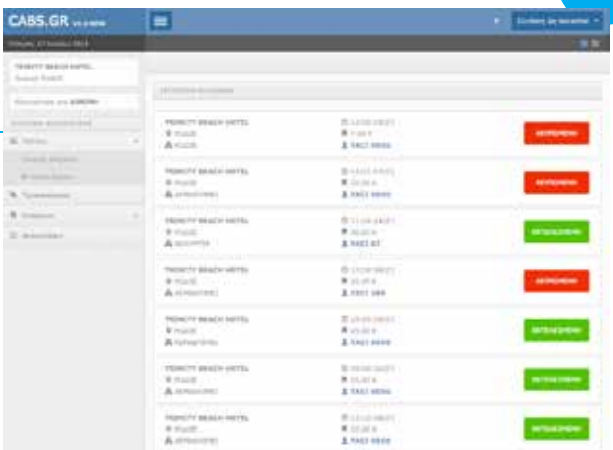
Η αναμονή στο ακουστικό ανήκει οριστικά στο παρελθόν! Το μεγαλύτερο πρόβλημα που αντιμετωπίζουμε είναι η ανασφάλεια! Αρκετοί πελάτες, την πρώτη φορά που χρησιμοποιούν το σύστημά μας, δεν μπορούν να πιστέψουν πως η κλήση του οχήματος έγινε τόσο γρήγορα και τόσο απλά, πράγμα που τους ωθεί να καλέσουν το τηλεφωνικό κέντρο για επιβεβαίωση. Πιθανότητα να είναι και η τελευταία φορά που θα τους ακούσετε στο τηλέφωνο. Από εκείνη τη στιγμή και μετά, θα βλέπετε τα στοιχεία τους να περνάνε από την οθόνη του κεντρικού υπολογιστή.

1.



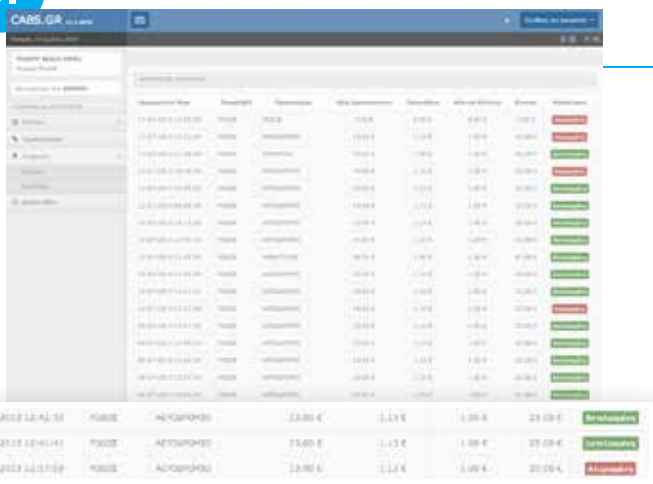
Ο πελάτης, αφού κάνει σύνδεση με την web ή τη smartphone εφαρμογή, κάνει γνωστά τα στοιχεία και τη θέση του στο κέντρο. Τα στοιχεία του πελάτη εμφανίζονται στην οθόνη, καθώς και τα στοιχεία παραλαβής για τους εταιρικούς πελάτες με σταθερή έδρα. Από εκεί και πέρα, απλά επιλέγει προορισμό, βλέπει αυτόματα την αξία του δρομολογίου και ολοκληρώνει την αποστολή του αιτήματος. Σε λιγότερο από 5 δευτερόλεπτα λαμβάνει απάντηση με τον αριθμό του οχήματος ταξί που έχει ανατεθεί από το σύστημα.

2.



Μία λίστα στην κεντρική σελίδα δείχνει πάντα τις τελευταίες 10 κλήσεις που έχουν γίνει. Ο πελάτης, έχει τη δυνατότητα από την εφαρμογή να ακυρώσει δρομολόγιο σε εξέλιξη ή να δει το ιστορικό των κλήσεων προς το κέντρο και την αξία του εκάστοτε δρομολογίου. Ο αριθμός του οχήματος είναι εμφανής σε κάθε δρομολόγιο.

3.



Οι εταιρίες ταξί συχνά δίνουν προνόμια σε εταιρικούς πελάτες όπως ξενοδοχεία, εστιατόρια και μεγάλες επιχειρήσεις. Η εφαρμογή μας έχει τη δυνατότητα να καθορίσει ανά πελάτη ποσοστό προμήθειας σταθερό ή επι του δρομολογίου, ως κίνητρο επιλογής της συγκεκριμένης εταιρείας ταξί. Οι εταιρικοί πελάτες στην ενότητα τις αναφορές, έχουν την δυνατότητα να δουν αναλυτικά τις κλήσεις προς την εταιρεία και τα ποσοστά προμήθειάς τους.

4.



Ένα από τα μεγαλύτερα προβλήματα που αντιμετωπίζουν οι εταιρίες ράδιο ταξί είναι η απομάκρυνση των οδηγών από την εταιρεία, κάνοντας χρήση online υπηρεσιών από ιδιωτικές εταιρίες που παρέχουν online κλήσεις. Η εταιρεία ταξί, κάνοντας χρήση της ολοκληρωμένης πλατφόρμας cabs.gr, παρέχει πλέον ανταγωνιστικές υπηρεσίες προς τους οδηγούς και τους πελάτες της.

Εφαρμογή Οδηγού

Καταφέραμε να αλλάξουμε τον τρόπο που δουλεύει ένας ολόκληρος κλάδος εδώ και δεκαετίες. Το ράδιο CB, είναι παρελθόν!

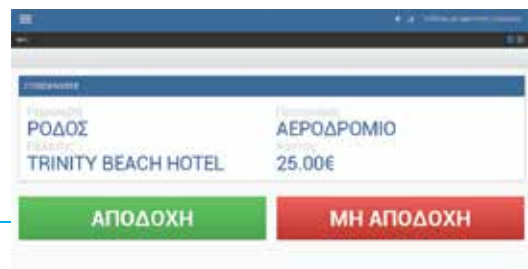
Γνωρίζουμε οτι δεν είναι όλοι οι χρήστες εξοικειωμένοι με τη νέα τεχνολογία. Σχεδιάσαμε μια εφαρμογή απλή, γρήγορη, εύχρηστη την οποία μπορεί να χρησιμοποιήσει ο οποιοσδήποτε!

1.



Ο οδηγός του οχήματος αρχικά κάνει σύνδεση στο σύστημα μας, κάνοντας χρήση οποιουδήποτε tablet ή smartphone εξοπλισμένου με 3G και GPS. Απο εκεί και πέρα είναι σε θέση να λαμβάνει αιτήματα κλήσεων από το κέντρο. Ο οδηγός, έχει ανά πάσα στιγμή τη δυνατότητα να αλλάξει την κατάστασή του σε ελεύθερο ή κατειλημμένο, να πάρει θέση στην ουρά σταθμού αναμονής (πίστια), να αλλάξει βάρδια με άλλο οδηγό του οχήματος ή να κάνει οριστική αποσύνδεση απο το σύστημα.

2.



Κατα τη λήψη νέας κλήσης, ο οδηγός του οχήματος έχει τη δυνατότητα να δει τα στοιχεία του πελάτη και του δρομολογίου, τη συνολική αξία της διαδρομής και να επιλέξει, αν επιθυμεί την ανάθεση ή όχι. Σε περίπτωση που επιλέξει μη αποδοχή, επανέρχεται στην προηγούμενη κατάστασή του και το αίτημα διαβιβάζεται στον επόμενο οδηγό για ανάθεση.

Σε περίπτωση που επιλέξει την ανάθεση της κλήσης, το σύστημα δίνει στον οδηγό την επιλογή της επιβίβασης πελάτη, αλλαγή του δρομολογίου, αποβίβαση ή μη παραλαβή πελάτη σε περίπτωση που ο πελάτης δεν βρίσκεται στον προκαθορισμένο τόπο παραλαβής.

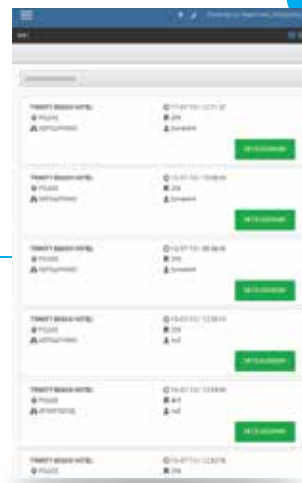


3.



Ο οδηγός απο την συσκευή του μπορεί να δει την θέση του στην ουρά αναμονής μέσα στον σταθμό που βρίσκεται ήδη σταθμευμένος καθώς και την κατάσταση που επικρατεί σε άλλους σταθμούς αναμονής, παρέχοντάς του τη δυνατότητα να κρίνει αν θα πρέπει να μεταβεί σε άλλο σταθμό αναμονής με περισσότερη κίνηση.

4.



Όπως και ο πελάτης, ο κάθε οδηγός έχει τη δυνατότητα να δει αναλυτικά στοιχεία για όλα τα δρομολόγια που του έχουν ανατεθεί απο το κέντρο, καθώς επίσης και τον οδηγό του οχήματος για την κάθε διαδρομή, σε περίπτωση που το όχημα έχει παραπάνω απο έναν οδηγό μέσα στην ημέρα.

Συχνές Ερωτήσεις

Είμαι μεμονωμένος οδηγός, μπορώ να χρησιμοποιήσω το σύστημά σας;

Όχι. Το σύστημά μας απευθύνεται αποκλειστικά σε εταιρείες και συλλόγους ταξί.

Σε ποιόν ανοίκουν τα στοιχεία πελατών και ποιός έχει την διαχείριση των κλήσεων;

Η εταιρεία μας δεν αξιοποιεί εμπορικά τα δεδομένα που καταχωρούνται από τις εταιρίες σταθμού.

Τα δεδομένα του κάθε σταθμού ανήκουν αποκλειστικά και μόνο στην εκάστοτε εταιρεία ταξί.

Ποιός έχει πρόσβαση στα δεδομένα;

Η πρόσβαση στα δεδομένα γίνεται από εξουσιοδοτημένο προσωπικό της εταιρείας μας για λόγους συντήρησης και αναβάθμισης καθώς επίσης και από τους διαχειριστές και operators που ορίζονται από εσάς.

Κάθε σταθμός βλέπει αποκλειστικά τα δικά του στοιχεία.

Τα στοιχεία μου είναι προστατευμένα;

Η βάση δεδομένων φυλάσσεται σε ταχύτατους dedicated servers σε Ελλάδα και εξωτερικό για λόγους ασφαλείας.

Τα δεδομένα είναι κρυπτογραφημένα με 128bit encryption (όπως τα τραπεζικά δεδομένα), ενώ η εταιρεία μας δημιουργεί αυτόματα αντίγραφα ασφαλείας (backup) ανα 3 ώρες.

Τι απαιτείται για τη χρήση της υπηρεσίας σας από το κέντρο;

Το μόνο που χρειάζεται είναι ένας απλός υπολογιστής desktop ή laptop συνδεδεμένος με το διαδίκτυο.

Πρέπει να κάνω εγκατάσταση προγραμμάτων;

Όχι. Η υπηρεσία μας λειτουργεί με την τεχνολογία "Cloud". Η πρόσβαση γίνεται μέσα από οποιοδήποτε λειτουργικό σύστημα Windows, OSX(Apple) ή Linux, κάνοντας χρήση ενός browser (Internet Explorer, Firefox, Chrome).

Για τους οδηγούς των οχημάτων απαιτείται κάποια συγκεκριμένη συσκευή;

Ο οδηγός μπορεί να κάνει χρήση οποιασδήποτε συσκευής tablet ή smartphone με λειτουργικό Android εκδοσης 4.x ή μεταγενέστερης. Η συσκευή πρέπει να έχει ενσωματωμένο GPS και δυνατότητα για σύνδεση με το δίκτυο κινητής τηλεφωνίας 3G/4G.

Ο πελάτης πρέπει να έχει κάποιο συγκεκριμένο εξοπλισμό;

Όχι. Ο πελάτης έχει τη δυνατότητα να συνδεθεί με το σύστημά μας, κάνοντας χρήση του web browser του ή κατεβάζοντας από το application store την εφαρμογή για smartphone συσκευές.

Υπάρχει χρέωση ανα κλήση;

Όχι. Όλες οι κλήσεις είναι δωρεάν. Η υπηρεσία λειτουργεί με σταθερή μηνιαία χρέωση προς την εταιρεία διαχείρισης ταξί και το κόστος καθορίζεται ανάλογα με τον αριθμό των οχημάτων.

Υπάρχει κάποιο άλλο κόστος;

Η εταιρεία μας δεν χρεώνει συμβόλαια συντήρησης ενώ οι αναβαθμίσεις είναι δωρεάν. Η εκάστοτε εταιρεία θα πρέπει να συνηγορήσει και τα τηλεπικοινωνιακά κόστη ανα όχημα. Ός τηλεπικοινωνιακά κόστη ορίζονται τα έξοδα χρήσης internet, κινητής τηλεφωνίας, αποστολή προαιρετικών επιβεβαιωτικών SMS κλπ.

Μπορώ να κάνω δοκιμή της πλατφόρμας σας;

Φυσικά! Έχουμε τη δυνατότητα να σας δώσουμε προσωρινή πρόσβαση στο σύστημα με περιορισμένο αριθμό οχημάτων, ώστε να κάνετε δοκιμή του συστήματός μας σε πραγματικές συνθήκες εργασίας.

cabs.gr



cabs.gr